

ECOZAL

chassis fixe
et bâtis de porte

- Simple et rapide
- Economique
- Finition soignée
- Pose en fin de chantier



Ecozal est la solution économique, en kit ou prêt-à-poser, pour intégrer châssis vitré ou bâtis de porte en aluminium dans une cloison neuve ou existante de 72 à 98 mm.

La pose de l'Ecozal est rapide car ne nécessite qu'une seule intervention en fin de chantier et garantit une finition soignée.

FINITION PROFILS

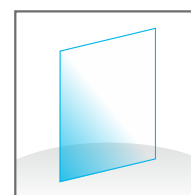
- Sur stock : RAL9010 brillant
- Tout autre RAL sur demande

FINITION PARECLOSES

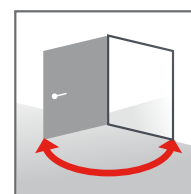
- Sur stock : Alu : RAL9010 brillant
PVC : 3 coloris (noir, blanc, gris clair)
- Tout autre RAL sur demande



bâtis de porte



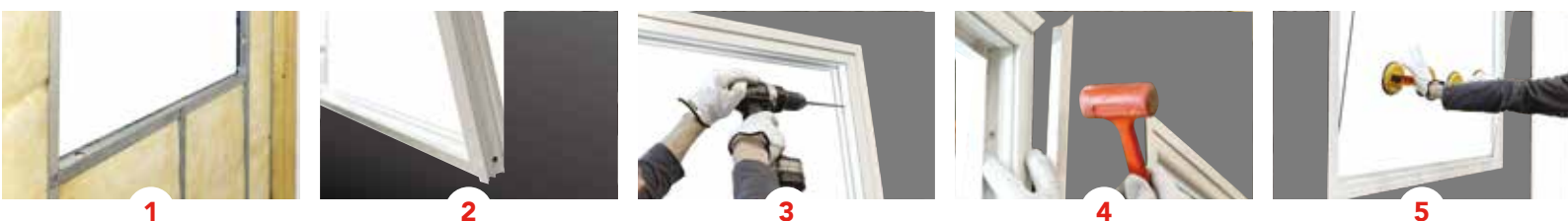
Vitrage simple



Bois / Alu / Verre

Pose en 5 étapes...

- 1 - Création de l'ouverture dans la cloison de plaque de plâtre
- 2 - Incorporation du châssis dans l'ouverture
- 3 - Fixation du châssis
- 4 - Clippage des profils de finition
- 5 - Pose du vitrage et montage des parecloses



OFFRES EN STOCK

Descriptif	Epaisseur cloison (mm)	Hauteur (mm)	Largeur (mm)
Kit châssis (hors vitrage)	72	1000	1200 / 1400 / 1800
Kit châssis (hors vitrage)	98	1000	1200 / 1400 / 1800
Châssis assemblé vitré	72	1000	1200 / 1400 / 1800
Châssis assemblé vitré	98	1000	1200 / 1400 / 1800

Descriptif	Epaisseur cloison (mm)	Hauteur porte (mm)	Largeur porte (mm)
Kit bâti de porte	72	2040	830 / 930
Kit bâti de porte	98	2040	830 / 930

Options.

- Autres dimensions en châssis et bâtis sur demande
- Double vitrage
- Stores à lames (25 mm d'épaisseur) incorporés entre double vitrages

DESCRIPTIF :

La série Ecozal est constituée d'une ossature en aluminium extrudé.
Le profil de base Ref.EM65 de section 65 x 33 mm (hors parecloses), est utilisé en périphérie.
Des parecloses aluminium ou PVC sont prévues pour le maintien des remplissages

La finition des profils est disponible sur stock en aluminium anodisé argent poli (AR) et laqué Ral 9010 brillant, sur commande en aluminium laqué autre Ral.

La finition des parecloses aluminium est disponible sur stock en aluminium anodisé argent poli (AR) et laqué Ral 9010 brillant, sur commande en aluminium laqué autre Ral. et disponible en PVC en 3 coloris.

La dimension maximale des châssis est adaptée selon les normes en vigueur.

Les profils de châssis sont débités en coupes à 45° et assemblés entre eux avec le système d'assemblage OZ alu.

Des profils permettent tous types de modulation :

- Plein toute hauteur simple ou double panneaux
- Vitré toute hauteur simple ou double vitrage
- Vitré sur allège simple ou double vitrage
- Module porte battante simple ou double
- Module baie libre avec cache rainures

Les huisseries de portes sont réversibles et ne nécessitent aucun usinage (paumelles et gâche).

Elles permettent d'incorporer tous les types de portes :

- Porte battante bois stratifiée à bords droits
- Porte battante cadre aluminium OZ alu
- Porte battante verre

L'étanchéité des huisseries est réalisée par un joint périphérique EPDM.

La gamme Ecozal a été conçue pour une utilisation simple et rapide.

Elle peut être installée et modifiée sans dégradation des supports.

Les interventions sur chantier sont rapides et ne nécessitent que quelques outils de base pour la mise en œuvre.

REPLISSAGES :

La série Ecozal offre la possibilité d'installer plusieurs types de remplissages :

- En simple ou double panneaux en plaque de plâtre de 13 mm à bords droits ou aggloméré de 12 mm
- A la demande de 6 à 54 mm d'épaisseur

- En vitrage simple ou double de 6 mm, feuilleté 33.2 (6.8 mm), 44.2 (8.8 mm) ou autre

En version double panneaux, l'espace libre entre les remplissages doit être garni d'un matelas de laine minérale afin d'assurer l'affaiblissement acoustique des cloisons.

En version double vitrages, possibilité d'incorporer des stores à lames de 25 mm d'épaisseur.

La réglementation impose un marquage sur les vitrages conforme aux normes en vigueur.

ECOZAL

